

22

TÜREN

DIE WELT DER HAUSTÜREN

Die Haustür ist die Visitenkarte Ihres Hauses. Schon seit Jahrhunderten steht sie in der Tradition, durch ihre Gestaltung den Wert eines Hauses zu unterstreichen. Überall auf der Welt findet man ganz unterschiedliche Stilrichtungen, Formen und Farben, woran sich bis heute grundsätzlich nichts geändert hat.

Hinzugekommen ist jedoch eine Vielzahl an Funktionen und technischen Neuheiten. Besonders die Anforderungen an die Wärmedämmeigenschaften aus der Energieeinsparverordnung haben die Hersteller vor große Herausforderungen gestellt, welche **Fährmann**® aber bereits heute schon bei weitem übertroffen hat.

Aber auch die Ansprüche hinsichtlich Optik und Design haben sich im Laufe der Zeit grundlegend verändert. Während Haustüren in der Vergangenheit überwiegend von Kassetten oder runden Ornamenten verziert wurden, geht der Trend heute vermehrt zu glatten und geradlinigen Designs, die dank innovativer Fertigungstechniken, bei denen Funktionsbauteile nahezu unsichtbar in das Türelement integriert werden, realisierbar sind.

Wer behauptet, dass sich moderne Haustüren absolut nicht in alte Gemäuer integrieren lassen, hat weit gefehlt. Überzeugen Sie sich einfach selbst, wie harmonisch diese Komposition auf den Betrachter wirkt. Sie werden begeistert sein.



einseitige Aufsatzfüllung außen



beidseitige Aufsatzfüllung



TÜREN MIT **AUFSATZFÜLLUNG**

Türen mit Aufsatzfüllung bieten Ihnen ein sehr klares, hochwertiges und modernes Design. Die elegante und flächige Optik ohne treppenförmige Abstufung zwischen Türflügel und Füllung bietet mehr Raum für Gestaltung. Eine daraus resultierende größere Bautiefe erhöht den Wärmedämmgrad Ihrer Haustür. Türen mit Aufsatzfüllung erhalten Sie in zwei Varianten mit einseitiger Aufsatzfüllung außen oder beidseitiger Aufsatzfüllung.

... ab Seite 4



Einsatzfüllung



TÜREN MIT **EINSATZFÜLLUNG**

Türen mit Einsatzfüllung sind elegant und funktional. Hier werden die Füllungen in den Flügelrahmen eingesetzt. Der umlaufende Flügel ist somit von beiden Seiten der Haustür sichtbar. Hochwertige Oberflächen unterstreichen dabei die elegante Linienführung und bringen das Design Ihrer neuen Haustür noch mehr zur Geltung.

... ab Seite 24

Elegant anmutende Ornamentrahmen und Kassetten sorgen bei Modellen aus der Serie CLASSIC für eine stilechte und klassische Optik – mit den Vorteilen moderner Haustürentechnik.



SERIE CLASSIC



CLASSIC 1

Türfüllung: beidseitig Ornamentrahmen mit einer Kassette auch innen

Verglasung: Klarglas plan

Farbe: DB 703 Feinstruktur Dunkelgrau metallic

Griff: HA445 Knauf, Edelstahl matt gebürstet



CLASSIC 2

Türfüllung: beidseitig Ornamentrahmen mit drei Kassetten auch innen

Farbe: RAL 3005 Feinstruktur Weinrot

Griff: HA445 Knauf, Edelstahl matt gebürstet



CLASSIC 3

Türfüllung: beidseitig Ornamentrahmen mit einer Kassette auch innen

Verglasung: Motivglas mit Sandstrahlung und klarem Rand

Farbe: RAL 9016 glatt Verkehrsweiß

Griff: HA445 Knauf, Edelstahl matt gebürstet







SERIE INLAY

Hochwertig anmutende Intarsien aus Edelstahl unterstreichen das Design der INLAY-Modelle und setzen diese gekonnt in Szene. Große Glasflächen sorgen dabei für ausreichend Tageslicht im Rauminneren.



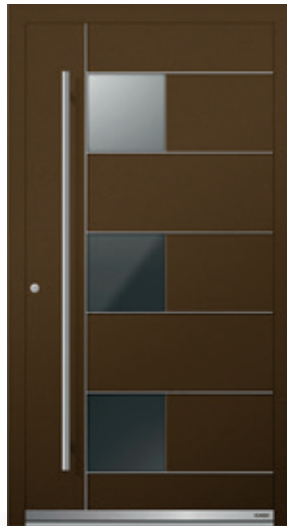
INLAY 2

Türfüllung: Flachnuten mit erhabenen Edelstahlintarsien einseitig außen, innen glatt

Verglasung: Klarglas plan

Farbe: RAL 7016 Feinstruktur Anthrazitgrau

Griff: HA591 1480/1380 mm rund, Edelstahl matt gebürstet



INLAY 3

Türfüllung: Flachnuten mit erhabenen Edelstahlintarsien einseitig außen, innen glatt

Verglasung: Klarglas plan

Farbe: RAL 8014 Feinstruktur Sepiabraun

Griff: HA591 1480/1380 mm rund, Edelstahl matt gebürstet



INLAY 5

Türfüllung: Flachnuten mit erhabenen Edelstahlintarsien einseitig außen, innen glatt

Verglasung: Klarglas plan

Farbe: DB 703 Feinstruktur Dunkelgrau metallic

Griff: HA591 1480/1380 mm rund, Edelstahl matt gebürstet







Das äußerlich eckige Design von halbrunden Griffen sorgt in Kombination mit der abgerundeten Grifffläche nicht nur für eine lineare und moderne Optik sondern auch für eine spürbar angenehme Haptik.

SERIE LIMIT



Türfüllung: Edelstahlapplikationen einseitig außen, innen glatt

Verglasung: Klarglas plan

Farbe: RAL 7039 Feinstruktur Quarzgrau

Griff: HA312 1040/1017 mm halbrund, Edelstahl matt gebürstet



Türfüllung: ALU-Applikationen silber eloxiert einseitig außen, innen glatt

Verglasung: Klarglas plan

Farbe: RAL 7015 Feinstruktur Schiefergrau

Griff: HA215 620/595 mm rund, Edelstahl matt gebürstet, in Kombination mit Aluminium silber eloxiert



Türfüllung: beidseitig glatt

Verglasung: Motivglas mit Sandstrahlung LIMIT 3

Farbe: RAL 9016 Feinstruktur Verkehrsweiß

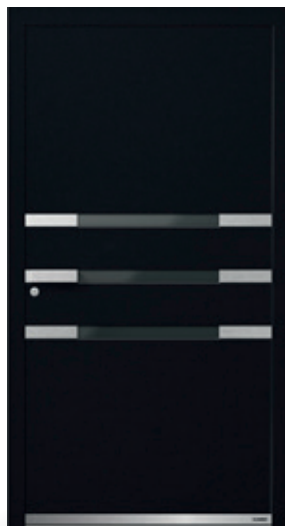
Griff: HA312 1040/1017 mm halbrund, Edelstahl matt gebürstet



Modelle aus der Serie LIMIT überzeugen mit unterschiedlichen Designvariationen sowie mit qualitativ hochwertigen Edelstahl- und Aluminium-Applikationen, die in der Füllungs-oberfläche bündig eingelassen sind.

SERIE LIMIT

Außergewöhnliche Griffe und flächig eingelassene Applikationen aus Edelstahl oder aus Aluminium mit Holzoptik in Anteak zeichnen Türmodelle der Serie LIMIT aus. Türen aus dieser Serie ziehen garantiert in jedem Eingangsbereich die Blicke auf sich.



LIMIT 5

Türfüllung: Edelstahlapplikationen einseitig außen, innen glatt

Verglasung: Klarglas plan

Farbe: RAL 9005 Feinstruktur Tiefschwarz

Griff: HA486 eckig, Edelstahl matt gebürstet



LIMIT 6

Türfüllung: ALU-Applikationen Holzoptik Anteak einseitig außen, innen glatt

Verglasung: Klarglas plan

Farbe: RAL 7016 Feinstruktur Anthrazitgrau

Griff: HA286 880/857 mm halbrund, Edelstahl matt gebürstet



LIMIT 7

Türfüllung: ALU-Applikationen Holzoptik Anteak einseitig außen, innen glatt

Verglasung: Klarglas plan

Farbe: RAL 9016 glatt Verkehrsweiß

Griff: HA284 1280/1257 mm halbrund, Edelstahl matt gebürstet





SERIE FACE



FACE 1

Türfüllung: Flachnuten einseitig außen, innen glatt

Farbe: RAL 9007 Feinstruktur Graualuminium metallic

Griff: HA313 1270/1247 mm halbrund, Edelstahl matt gebürstet



FACE 2

Türfüllung: Flachnuten einseitig außen, innen glatt

Farbe: RAL 9016 Feinstruktur Verkehrsweiß

Griff: HA294 rund, Edelstahl matt gebürstet



FACE 5

Türfüllung: Flachnuten einseitig außen, innen glatt

Farbe: RAL 7039 Feinstruktur Quarzgrau

Griff: HA287 1200/1177 mm halbrund, Edelstahl matt gebürstet



Türmodelle aus der Serie FACE sind mit außergewöhnlichen Griffen versehen und bestechen durch eine extravagante Linieführung, die sich als Flachnuten über die hochwertig anmutende Türfüllung ziehen.

Abbildung zeigt Sonderausstattung







Türmodelle aus der Serie LINE haben ein unverkennbar klares und geradliniges Design. Moderne und bodenständige Formen gepaart mit hochwertig anmutenden Materialien und Oberflächen verleihen diesen Modellen eine ganz besondere und elegante Optik.

SERIE LINE

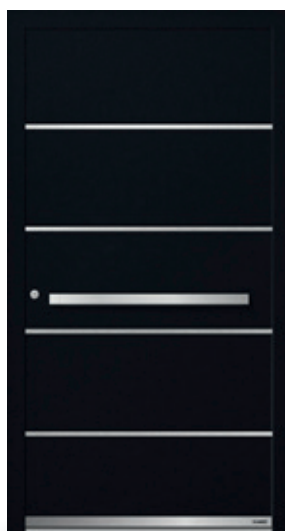


LINE 1

Türfüllung: Flachnuten einseitig außen, innen glatt

Farbe: DB 703 Feinstruktur Dunkelgrau metallic

Griff: HA283 halbrund, Edelstahl matt gebürstet



LINE 2

Türfüllung: Flachnuten einseitig außen mit eingelassenen Edelstahlintarsien, innen glatt

Farbe: RAL 9005 Feinstruktur Tiefschwarz

Griff: HA281 halbrund, Edelstahl matt gebürstet



LINE 8

Türfüllung: Flachnuten einseitig außen, innen glatt

Verglasung: Motivglas mit Sandstrahlung LINE 8

Farbe: RAL 9016 Feinstruktur Verkehrsweiß

Griff: HA215 620/595 mm rund, Edelstahl matt gebürstet, in Kombination mit Aluminium silber eloxiert

SERIE SQUARE



SQUARE 2

Türfüllung: Glasumrahmung in Edelstahloptik außen, innen glatt

Verglasung: Motivglas mit Sandstrahlung Y977

Farbe: RAL 7016 Feinstruktur Anthrazitgrau

Griff: 8179C 600/400 mm rund, Edelstahl matt gebürstet



SQUARE 3

Türfüllung: Glasumrahmung in Edelstahloptik außen, innen glatt

Verglasung: Motivglas mit Sandstrahlung Y650

Farbe: RAL 9007 Feinstruktur Graualuminium metallic

Griff: 8179C 600/400 mm rund, Edelstahl matt gebürstet



SQUARE 4

Türfüllung: Applikation in Edelstahloptik (PVC = bündig eingelegt, ALU = aufgesetzt) sowie Flachnuten außen, innen glatt

Verglasung: Klarglas plan

Farbe: RAL 7040 Feinstruktur Fenstergrau

Griff: 8179C 600/400 mm rund, Edelstahl matt gebürstet



SQUARE 5

Türfüllung: Glasumrahmung in Edelstahloptik beidseitig

Verglasung: Motivglas mit Sandstrahlung Y922

Farbe: RAL 9016 glatt Verkehrsweiß

Griff: 8179C 600/400 mm rund, Edelstahl matt gebürstet





22



SERIE SQUARE



SQUARE 6

Türfüllung: Glasumrahmungen in Edelstahloptik außen, innen glatt

Verglasung: Motivglas mit Sandstrahlung Y1800

Farbe: Dekorfolie Golden Oak

Griff: 8179C 600/400 mm rund, Edelstahl matt gebürstet



SQUARE 7

Türfüllung: Applikationen in Edelstahloptik sowie Flachnuten außen, innen glatt

Verglasung: Motivglas mit Sandstrahlung Y887

Farbe: RAL 9006 Feinstruktur Weißaluminium metallic

Griff: 8179C 600/400 mm rund, Edelstahl matt gebürstet



SQUARE 8

Türfüllung: Glasumrahmung in Edelstahloptik sowie Flachnuten außen, innen glatt

Verglasung: Motivglas mit Sandstrahlung Y887

Farbe: RAL 7039 Feinstruktur Quarzgrau

Griff: 8179C 600/400 mm rund, Edelstahl matt gebürstet



SQUARE 12

Türfüllung: beidseitig glatt

Verglasung: Motivglas mit Sandstrahlung Y875

Farbe: RAL 9005 Feinstruktur Tiefschwarz

Griff: 8179C 600/400 mm rund, Edelstahl matt gebürstet



SQUARE 16

Türfüllung: Glasumrahmung in Edelstahloptik beidseitig, Flachnuten einseitig außen

Verglasung: Motivglas mit Sandstrahlung K194

Farbe: DB 703 Feinstruktur Dunkelgrau metallic

Griff: 8179C 600/400 mm rund, Edelstahl matt gebürstet



SQUARE 17

Türfüllung: beidseitig glatt

Verglasung: Motivglas mit Sandstrahlung Y624

Farbe: RAL 9016 glatt Verkehrsweiß

Griff: 8179C 600/400 mm rund, Edelstahl matt gebürstet

SERIE FIVE



FIVE 4

Türfüllung: Außen glatt, innen Glasumrahmung in Edelstahloptik

Verglasung: Motivglas mit Sandstrahlung Y356t

Farbe: RAL 7015 Feinstruktur Schiefergrau

Griff: 8179C 600/400 mm rund, Edelstahl matt gebürstet



FIVE 5

Türfüllung: Applikationen in Edelstahloptik (PVC = bündig eingelegt, ALU = aufgesetzt) außen, innen glatt

Verglasung: Klarglas plan

Farbe: RAL 3005 Feinstruktur Weinrot

Griff: 8179C 600/400 mm rund, Edelstahl matt gebürstet





SERIE LIGHT



LIGHT 1

Türfüllung: Ganzglasfüllung, Applikation in Edelstahloptik beidseitig

Verglasung: helle Flächen mattiert, dunkle Streifen Klarglas

Farbe: RAL 9016 glatt Verkehrsweiß

Griff: 8179C 600/400 mm rund, Edelstahl matt gebürstet



LIGHT 6

Türfüllung: Ganzglasfüllung, Applikationen in Edelstahloptik beidseitig

Verglasung: helle Flächen mattiert, dunkle Streifen Klarglas

Farbe: DB 701 Feinstruktur Hellgrau metallic

Griff: 8179C 600/400 mm rund, Edelstahl matt gebürstet



LIGHT 8

Türfüllung: Ganzglasfüllung, Applikation in Edelstahloptik beidseitig

Verglasung: helle Flächen mattiert, dunkle Streifen Klarglas

Farbe: RAL 9005 Feinstruktur Tiefschwarz

Griff: 8179C 600/400 mm rund, Edelstahl matt gebürstet



LIGHT 9

Türfüllung: Ganzglasfüllung, Applikation in Edelstahloptik beidseitig

Verglasung: helle Flächen mattiert, dunkle Streifen Klarglas

Farbe: RAL 7016 Feinstruktur Anthrazitgrau

Griff: 8179C 600/400 mm rund, Edelstahl matt gebürstet



LIGHT 10

Türfüllung: Ganzglasfüllung, Applikationen in Edelstahloptik beidseitig

Verglasung: helle Flächen mattiert, dunkle Streifen Klarglas

Farbe: DB 701 Feinstruktur Hellgrau metallic

Griff: 8179C 600/400 mm rund, Edelstahl matt gebürstet



LIGHT 11

Türfüllung: Ganzglasfüllung, Applikation in Elementfarbe beidseitig

Verglasung: Klarglas plan

Farbe: RAL 9016 glatt Verkehrsweiß

Griff: 8179C 600/400 mm rund, Edelstahl matt gebürstet





SERIE SHAPE



SHAPE 2

Türfüllung: Applikationen in Edelstahloptik außen, innen glatt

Verglasung: Motivglas mit Sandstrahlung Y890

Farbe: Dekorfolie Mahagoni

Griff: 8179C 600/400 mm rund, Edelstahl matt gebürstet



SHAPE 4

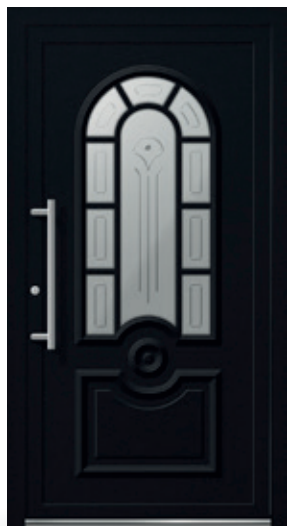
Türfüllung: Nuten in Zierschliffoptik außen, innen Glasumrahmung in Edelstahloptik

Verglasung: Motivglas mit Sandstrahlung K227

Farbe: RAL 9007 Feinstruktur Graualuminium metallic

Griff: 8179C 600/400 mm rund, Edelstahl matt gebürstet

SERIE FORMER



FORMER 2

Türfüllung: beidseitig Ornamentrahmen mit einer Kassette und Rosette außen (Kassette nicht in Dekorfolie)

Verglasung: VSG mit Rillenschliff „Camden“

Farbe*: RAL 9005 Feinstruktur Tiefschwarz

Griff: 8179C 600/400 mm rund, Edelstahl matt gebürstet



FORMER 4

Türfüllung: beidseitig Ornamentrahmen mit einer Kassette außen (Kassette nicht in Dekorfolie)

Verglasung: VSG, Bleiverglasung Orient grau

Farbe: Dekorfolie Eiche rustikal*

Griff: 8179C 600/400 mm rund, Edelstahl matt gebürstet



FORMER 5

Türfüllung: beidseitig Ornamentrahmen mit einer Kassette außen (Kassette nicht in Dekorfolie)

Verglasung: VSG mattiert mit klarem Rand

Farbe*: RAL 9016 Feinstruktur Verkehrsweiß

Griff: 8179C 600/400 mm rund, Edelstahl matt gebürstet



FORMER 6

Türfüllung: beidseitig Ornamentrahmen mit einer Kassette außen (Kassette nicht in Dekorfolie)

Verglasung: VSG mit umlaufender Facette je Feld

Farbe*: RAL 7039 Feinstruktur Quarzgrau

Griff: 8179C 600/400 mm rund, Edelstahl matt gebürstet





* Bei Former-Modellen mit Dekorfolie werden die aus Glasfaserkunststoff gefertigten Ornamentrahmen nicht foliiert sondern einfarbig, passend zum Farbton der Haustürrfüllungsplatte, umgesetzt.



SERIE EASY



EASY 1

Türfüllung: beidseitig glatt
Verglasung: Klarglas plan
Farbe: RAL 9007 Feinstruktur Graualuminium metallic
Griff: 8179C 600/400 mm rund, Edelstahl matt gebürstet



EASY 2

Türfüllung: beidseitig glatt
Verglasung: Klarglas plan
Farbe: RAL 7016 Feinstruktur Anthrazitgrau
Griff: 8179C 600/400 mm rund, Edelstahl matt gebürstet



EASY 3

Türfüllung: beidseitig glatt
Verglasung: Klarglas plan
Farbe: DB 701 Feinstruktur Hellgrau metallic
Griff: 8179C 600/400 mm rund, Edelstahl matt gebürstet



EASY 4

Türfüllung: beidseitig glatt
Verglasung: Klarglas plan
Farbe: Dekorfolie Golden Oak
Griff: 8179C 600/400 mm rund, Edelstahl matt gebürstet



EASY 5

Türfüllung: Nuten in Zierschliffoptik außen, innen glatt
Farbe: RAL 9006 Feinstruktur Weißaluminium metallic
Griff: 8179C 600/400 mm rund, Edelstahl matt gebürstet

SERIE GEOMETRIX



TERRA

Konstruktion: Tür mit waagrecht glasteilenden Sprossen

Verglasung: Klarglas plan

Farbe: DB 703 Feinstruktur Dunkelgrau metallic

Griff: 8179C 600/400 mm rund, Edelstahl matt gebürstet



TOR

Konstruktion: Tür mit waagrecht glasteilenden Sprossen

Verglasung: Klarglas plan

Farbe: RAL 9016 Feinstruktur Verkehrsweiß

Griff: 8179C 600/400 mm rund, Edelstahl matt gebürstet



TETRA

Konstruktion: Tür mit waagrecht und senkrecht glasteilenden Sprossen

Verglasung: Klarglas plan

Farbe: RAL 7015 Feinstruktur Schiefergrau

Griff: 8179C 600/400 mm rund, Edelstahl matt gebürstet



TELL

Konstruktion: Tür mit senkrecht glasteilender Sprosse

Verglasung: Klarglas plan

Farbe: RAL 8014 Feinstruktur Sepiabraun

Griff: 8179C 600/400 mm rund, Edelstahl matt gebürstet



TARO

Konstruktion: Tür mit senkrecht glasteilenden Sprossen

Verglasung: Klarglas plan

Farbe: RAL 9007 Feinstruktur Graualuminium metallic

Griff: 8179C 600/400 mm rund, Edelstahl matt gebürstet



TUNIS

Konstruktion: Tür mit waagrecht und senkrecht glasteilenden Sprossen

Verglasung: Klarglas plan

Farbe: RAL 3005 Feinstruktur Weinrot

Griff: 8179C 600/400 mm rund, Edelstahl matt gebürstet



Abbildung zeigt Sonderausstattung



BASIC-G

Konstruktion: Ganzglasfüllung

Verglasung: Klarglas plan

Farbe: RAL 7039 Feinstruktur Quarzgrau

Griff: 8179C 600/400 mm rund,
Edelstahl matt gebürstet



BASIC-F

Konstruktion: Füllung in Elementfarbe

Farbe: DB 703 Feinstruktur
Dunkelgrau metallic

Griff: 8179C 600/400 mm rund,
Edelstahl matt gebürstet

SEITENTEILE MIT INDIVIDUELLEN GLASDESIGNS

U_g bis
0,7
W/m²K

Damit das Seitenteil für Ihre neue Haustür nicht gänzlich zur Nebensache wird, erhalten Sie dieses bei **Fährmann®** mit ganz individuellen Glasdesigns, welche die Optik Ihrer neuen Haustür aufgreifen und zusätzlich betonen. Die hochwertig verarbeiteten Sandstrahlverglasungen sehen nicht nur hervorragend aus, sondern schützen zudem auch noch vor neugierigen Blicken.





DESIGNGLAS 1

Verglasung: helle Flächen mattiert, dunkle Streifen Klarglas



DESIGNGLAS 2

Verglasung: helle Flächen mattiert, dunkle Streifen Klarglas



DESIGNGLAS 3

Verglasung: helle Flächen mattiert, dunkle Streifen Klarglas



DESIGNGLAS 4

Verglasung: helle Flächen mattiert, dunkle Streifen Klarglas



DESIGNGLAS 5

Verglasung: helle Fläche mattiert, dunkle Umrandung Klarglas



DESIGNGLAS 6

Verglasung: helle Umrandung mattiert, dunkle Fläche Klarglas



DESIGNGLAS 7

Verglasung: helle Flächen mattiert, dunkle Streifen Klarglas



DESIGNGLAS 8

Verglasung: helle Flächen mattiert, dunkle Streifen Klarglas



DESIGNGLAS 9

Verglasung: helle Flächen mattiert, dunkle Fläche Klarglas







Drücker in L-Form auf Ovalrosette über PZ-Rosette, oval, Edelstahl, Grundausstattung AT90, in anderen Systemen gegen Aufpreis erhältlich



Drücker auf Langschild, Grundausstattung AT75 sowie KT Thermopower

TÜRGRIFFE GANZ INDIVIDUELL

Fährmann-Türgriffe sind funktional und unterliegen ergonomischen, haptischen als auch ästhetischen Aspekten. Deshalb sehen unsere Griffe nicht nur hochwertig aus, sondern fassen sich auch noch entsprechend gut an. Denn nur widerstandsfähige Materialien mit hochwertigen Oberflächen entsprechen unserem Qualitätsstandard – da mit Sie auch morgen noch alles im Griff haben.



GRIFF 8179C



Für Modelle mit Einsatzfüllung

Länge: 600 und 1600 mm

Durchmesser: Ø 30 mm

Höhe: 80 mm

Material: Edelstahl matt gebürstet



GRIFF 8022



Für Modelle mit Einsatzfüllung

Länge: 600 mm

Durchmesser: Ø 30 mm

Höhe: 91 mm

Material: Edelstahl matt gebürstet



GRIFF 8155



Für Modelle mit Aufsatzfüllung

Länge: 1600 mm
Durchmesser: Ø 40 mm
Höhe: 90 mm
Material: Edelstahl matt gebürstet, Eichenholz massiv offenporig behandelt



GRIFF 8159



Für Modelle mit Aufsatzfüllung

Länge: 1600 mm
Durchmesser: Ø 40 mm
Höhe: 90 mm
Material: Edelstahl matt gebürstet, Buchenholz massiv offenporig behandelt



GRIFF 8525



Für Modelle mit Aufsatzfüllung

Länge: 1600 mm
Querschnitt: 30 x 30 mm
Höhe: 90 mm
Material: Edelstahl matt gebürstet, Griffstützen aus Aluminium, Edelstahleffekt eloxiert



GRIFF 8537



Für Modelle mit Aufsatzfüllung

Länge: 1600 mm
Querschnitt: 40 x 10 mm
Höhe: 60 mm
Material: Edelstahl matt gebürstet, Griffstützen aus Aluminium, Edelstahleffekt eloxiert



GRIFF 8179A



Für Modelle mit Aufsatzfüllung

Länge: 600 und 1600 mm
Durchmesser: Ø 30 mm
Höhe: 80 mm
Material: Edelstahl matt gebürstet



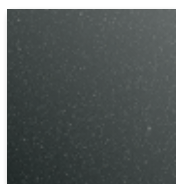
GRIFF 8535



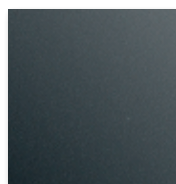
Für Modelle mit Aufsatzfüllung

Länge: 1600 mm
Querschnitt: 40 x 25 mm
Höhe: 70 mm
Material: Edelstahl matt gebürstet
Ausstattung: Fingerscanner ekey arte

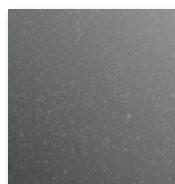
FARBEN UND OBERFLÄCHEN



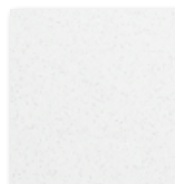
RAL-Basis:
DB 703 Feinstruktur
Dunkelgrau metallic



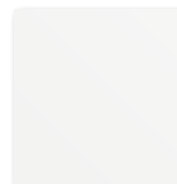
RAL-Basis:
RAL 7016 Feinstruktur
Anthrazitgrau



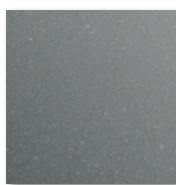
RAL-Basis:
RAL 9007 Feinstruktur
Graualuminium metallic



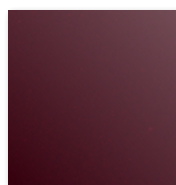
RAL-Basis:
RAL 9016 Feinstruktur
Verkehrsweiß



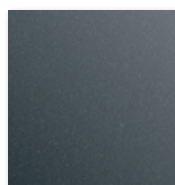
RAL-Basis:
RAL 9016 glatt
Verkehrsweiß



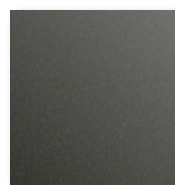
RAL-Top:
DB 701 Feinstruktur
Hellgrau metallic



RAL-Top:
RAL 3005 Feinstruktur
Weinrot



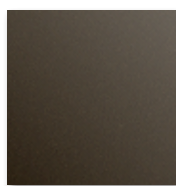
RAL-Top:
RAL 7015 Feinstruktur
Schiefergrau



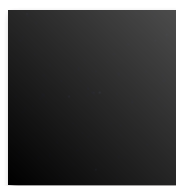
RAL-Top:
RAL 7039 Feinstruktur
Quarzgrau



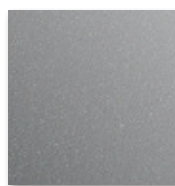
RAL-Top:
RAL 7040 Feinstruktur
Fenstergrau



RAL-Top:
RAL 8014 Feinstruktur
Sepiabraun



RAL-Top:
RAL 9005 Feinstruktur
Tiefschwarz



RAL-Top:
RAL 9006 Feinstruktur
Weißaluminium metallic

Die dargestellten Farben können drucktechnisch bedingt vom Original abweichen. Für eine verbindliche Farbdarstellung nutzen Sie bitte unseren Farbfächer für Aluminiumhaustüren.

Gegen Aufpreis sind unsere Haustüren selbstverständlich auch in anderen RAL-Farben erhältlich.



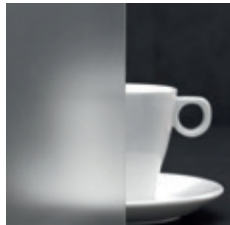
Qualitativ hochwertige Farboberflächen verleihen Ihrer neuen Aluminiumhaustür ein extravagantes Finish.

Während herkömmliche Haustüren einfach nur lackiert werden, erhalten Aluminiumhaustüren aus dem Hause **Fährmann**[®] eine Pulverbeschichtung. Bei diesem Farbgebungsverfahren werden Farbpigmente unter Verwendung elektrischer Feldkräfte gleichmäßig auf die Oberfläche der Haustür gebracht und bei 180°C fest eingebrannt. Das Resultat überzeugt mit einer beständigen Farboberfläche.





MONUMENTAL S WEISS



**SATINATO WEISS /
SATINOVO MATE WEISS**



SILVIT WEISS



MASTERCARRÉ WEISS



KATHEDRAL MIN WEISS



ARENA C WEISS

ORNAMENT**GLÄSER**

Gläser müssen nicht immer durchsichtig sein – besonders dann nicht, wenn man mehr Tageslicht im Haus haben möchte, ohne den Blicken Anderer ausgesetzt zu sein.

Mit einer sorgfältig getroffenen Auswahl an Ornamentgläsern bieten wir Ihnen Glasdesigns für nahezu jede Situation – von rustikal bis modern, mehr oder weniger Blickdicht.

TECHNISCHE DATEN



Profilzylinderrosette

Die kreisrunde Profilzylinderrosette aus Edelstahl verdeckt den Profilzylinder und sorgt somit für mehr Sicherheit und eine deutlich schönere Optik.

Haustüren aus der **Fährmann®-Türenkollektion** erhalten Sie als Kunststoffhaustür im System **KT THERMOPOWER** oder als Aluminiumhaustür in den Systemen **AT75 THERMOPOWER** mit Ein- oder Aufsatzfüllung sowie im System **AT90** mit beidseitiger Aufsatzfüllung. Haustüren aus dem Hause **Fährmann** überzeugen mit besonders guten Produkteigenschaften. Innovative Profilsysteme sowie das Know-how langjähriger Erfahrung im Fenster- und Türenbau garantieren zuverlässige Haustüren mit besten Bedieneigenschaften und gehobenen Komfort. Dabei versteht es sich ganz von selbst, dass unsere Haustüren ausschließlich mit sorgfältig ausgewählten Anbauteilen namhafter Hersteller ausgestattet werden, damit Ihre Haustür auch nach Jahren noch genauso gut schließt, wie am allerersten Tag.

hookLock M2

Hersteller: Winkhaus • Sicherheitstürverriegelung hookLock M2 • 2 massive Schwenkriegel mit Hinterkrallung • Schwenkriegel in vollständig verriegelter Position gegen Zurückdrücken gesperrt • Anpressdruckverstellung in Schließblechen +/- 2 mm

autoLock AV3 M2

automatisch-mechanische Sicherheitstürverriegelung • zertifizierte Sicherheit durch 2 massive Schwenkriegel mit Hinterkrallung • Dichtschluss durch 2 unabhängige Dichtigkeitselemente • Schwenkriegel mit 25 mm Ausstellweite in vollständig verriegelter Position gegen Zurückdrücken gesperrt • Anpressdruckverstellung in Schließblechen +/- 2 mm • optisch durchgehende Schließleiste

Aufschraubtübänder

Hersteller: Dr. Hahn • Haustübänder KT-EV • 2-teilige Tübänder aus Aluminium nach EN 1935:2002 • weiß oder silber • Türflügel in 6 Richtungen bei eingehängtem Türflügel verstellbar • Lagerstelle absolut wartungsfrei

Rollentübänder

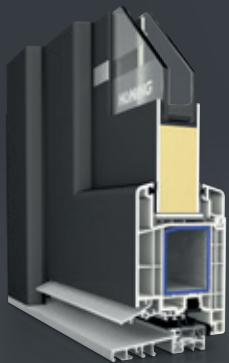
Hersteller: SCHÜCO • 3-teilige Rollentübänder aus Aluminium mit bis zu 1 Million Prüfzyklen gemäß DIN EN 12400 • eingehängter Türflügel stufenlos in 6 Richtungen verstellbar • optisch hochwertige, robuste und wirtschaftliche Bandlösung mit bis zu 200 kg Lastabtragung

keyOne X-pert

Hersteller: Winkhaus • mit 3 Schlüsseln • beidseitig schließbar • Manipulationsschutz durch gehärtete rostfreie Stahl- und Pickingschutzstifte • über 50.000 theoretische Einzelschließungen

Grundausrüstung

Bautiefe
Füllungsstärke
Isolierverglasung Tür
Farbe
Tübänder
Verriegelung
Schließzylinder
Innendrucker
Außengriff
Sockelschutzblech
Wetterschenkel
Aluminiumschwelle



KT THERMOPOWER

Kunststoffhaustür mit
Einsatzfüllung

AT75 THERMOPOWER

Aluminiumhaustür mit
Einsatzfüllung

AT75 THERMOPOWER

Aluminiumhaustür mit
einseitiger Aufsatzfüllung außen

AT90

Aluminiumhaustür mit
beidseitiger Aufsatzfüllung

82,5 mm	75 mm	75 mm	90 mm
36 mm	40 mm	48 mm	82 mm
modellabhängig	modellabhängig	modellabhängig	modellabhängig
PVC-Weiß	RAL Basis	RAL Basis	RAL Basis
3 x 2-teilige Aufschraubtübänder	3 x 3-teilige Rollentübänder	3 x 3-teilige Rollentübänder	3 x 3-teilige Rollentübänder
hookLock M2	hookLock M2	autoLock AV3 M2	autoLock AV3 M2
keyOne X-pert	keyOne X-pert	keyOne X-pert	keyOne X-pert
Drücker auf Langschild (weiß oder EV1)	Drücker auf Langschild (weiß oder EV1)	Drücker auf Langschild (weiß oder EV1)	Drücker in L-Form auf Ovalrosette über PZ-Rosette, oval, Edelstahl
8179C 600/400 mm	8179C 600/400 mm	modellabhängig	modellabhängig
–	–	modellabhängig	modellabhängig
•	•	–	–
•	•	•	•

• erhältlich – nicht erhältlich

Weiters Zubehör erhalten Sie auf Anfrage gegen Aufpreis.



Fährmann berät Sie gerne:

Fährmann GmbH
Osterlange 21
99189 Elxleben

Fon: 036201-8100
Fax: 036201-81060

E-Mail: info@faehrmann-gmbh.de

